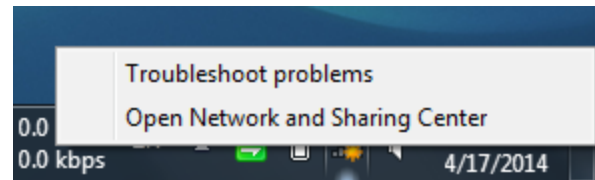
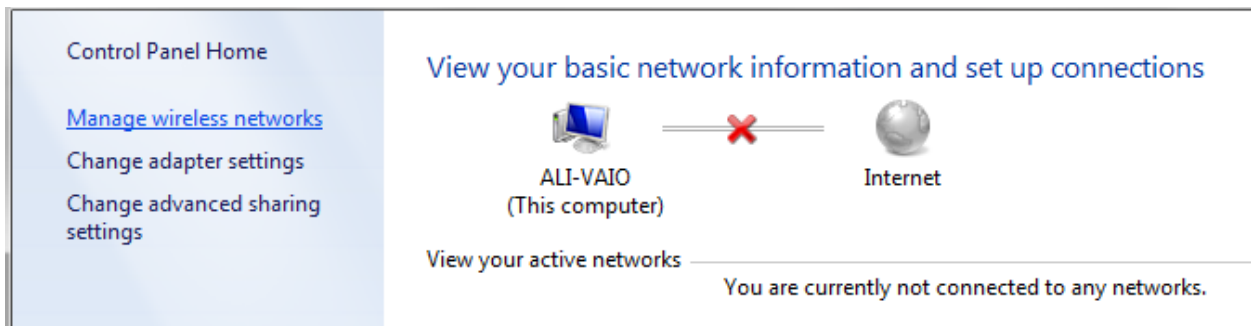


مراحل ساخت CE_WLAN در Windows ۷

1) ابتدا مطمئن شوید که پروفایلی با نام CE_WLAN در سیستم شما وجود ندارد. روی آیکون وایرلس در نواروظیفه کلیک راست کرده و open network and sharing center را انتخاب کنید.



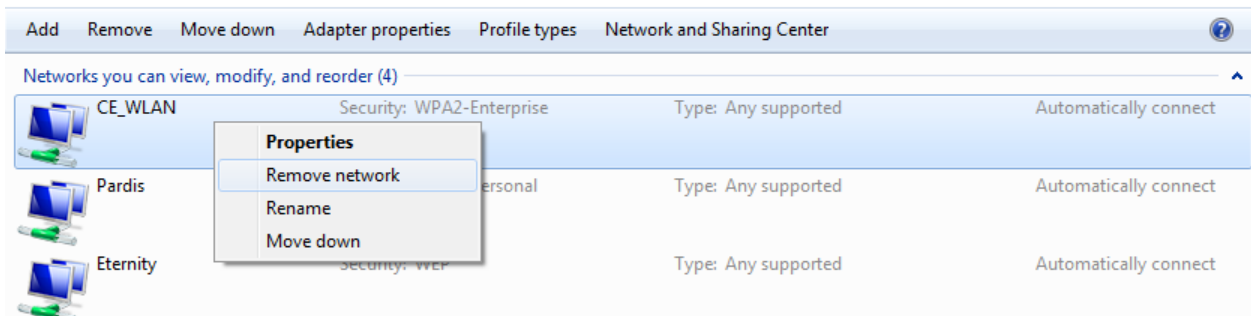
در پنل سمت چپ، Manage wireless networks را کلیک کنید.



چنانچه پروفایل CE_WLAN در لیست موجود باشد آن را حذف کنید.

Manage wireless networks that use (Wireless Network Connection)

Windows tries to connect to these networks in the order listed below.



2) دکمه ی Back را زده و Set up a new connection or network را انتخاب کنید:

Change your networking settings



[Set up a new connection or network](#)

Set up a broadband, dial-up, or VPN connection; or set up a router or access point.

3) Manually connect to a wireless network را انتخاب کنید:



[Manually connect to a wireless network](#)

Connect to a hidden network or create a new wireless profile.

۴) اطلاعات زیر را در پنجره باز شده وارد کنید و دکمه ی Next را بزنید:

Enter information for the wireless network you want to add

Network name:

Security type:

Encryption type:

Security Key: Hide characters

Start this connection automatically

Connect even if the network is not broadcasting

Warning: If you select this option, your computer's privacy might be at risk.

Next

Cancel

۵) از پنجره باز شده Change connection settings را انتخاب کنید:

Successfully added CE_WLAN

→ [Change connection settings](#)
Open the connection properties so that I can change the settings.

۶) تب security را انتخاب کنید و از آنجا settings را انتخاب کنید:

Connection Security

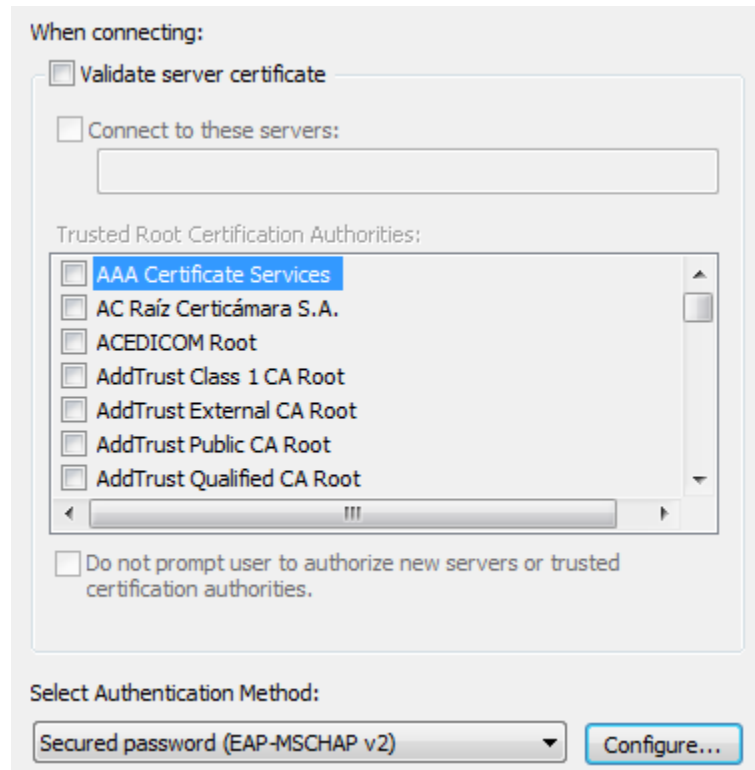
Security type:

Encryption type:

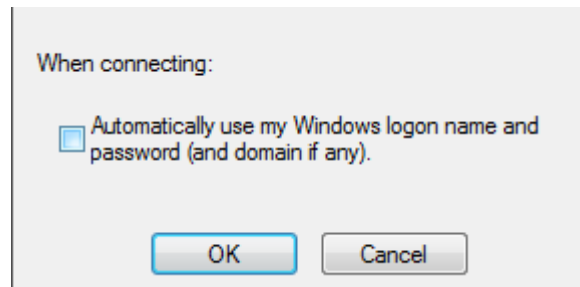
Choose a network authentication method:

Remember my credentials for this connection each time I'm logged on

۷) تیک Validate server certificate را بردارید و دکمه ی Configure را بزنید:



۸) تیک Automatically use را بردارید و ok را بزنید:



۹) دکمه ی ok را در پنجره ی پیشین بزنید تا تنظیمات شما ذخیره گردد و باقی پنجره ها را ببندید.

۱۰) اجازه دهید مقدمات اتصال انجام شود، حداکثر دو بار از شما username و پسورد پرسیده می شود که باید همان اطلاعات حساب کاربری CE تان را وارد کنید.

۱۱) در صورتی که قدم ۱۰ موفقیت آمیز نبود یک بار سیستم خود را restart کنید.