

به نام یگانه هستی بخش

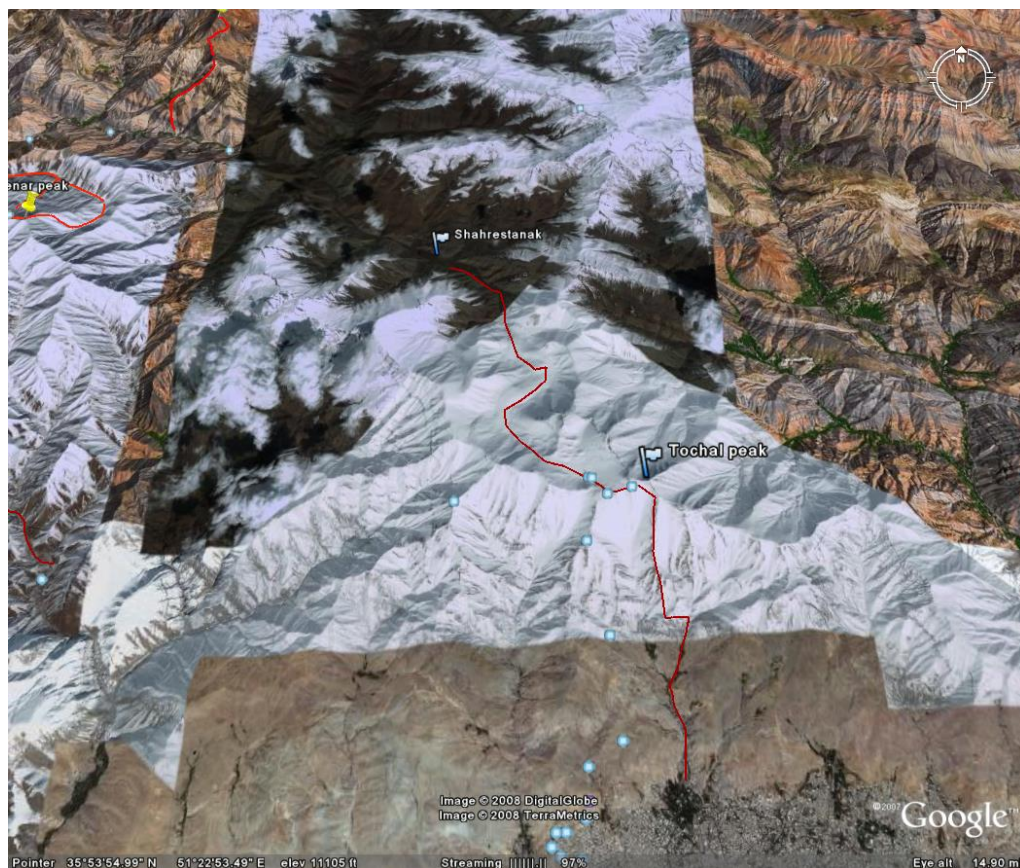
## توچال - شهرستانک

منطقه اجرا: دربند، تهران - شهرستانک، کرج

### موقعیت منطقه

منطقه دربند در شمال شهر تهران واقع شده است. به راحتی می توان با استفاده از تاکسی های واقع در میدان تجریش به این منطقه رفت. دسترسی به قله از طریق تله کابین که در ولنجک تهران واقع شده نیز امکان پذیر می باشد. در غرب قله پیست مناسبی برای اسکی درست شده.

روستای شهرستانک در ۵۰ کیلومتر جاده چالوس از سمت کرج قرار دارد و توسط یک جاده فرعی در حدود ۵ کیلومتر به مسیر اصلی وصل می شود. این منطقه از دو روستای شهرستانک بالا و پایین تشکیل شده است که با فاصله کمی از هم قرار دارند.



### موقعیت منطقه

در دره شهرستانک و در فاصله ۴۵ دقیقه ای از روستا، کاخ ییلاقی ناصرالدین شاه واقع شده است که منطقه مناسبی برای شبمانی و استراحت می باشد.

### موقعیت قله توچال و دره شهر

قله توچال با ارتفاع تقریبی ۳۹۵۰ متر، در شمال تهران واقع شده است. روی خط الراس توچال قله‌های دیگری مثل شاه‌نشین (۳۸۷۰) قرار دارد. خط‌الراس توچال از طریق مراتع چمن‌مخمل با شیب کمی به دره شهرستانک و جاده چالوس متصل می‌شود. ارتفاع تقریبی روستای شهرستانک ۲۳۰۰ متر می‌باشد.

### ویژگی حیوانی و گیاهی

دامنه توچال، از سربند تا پناه‌گاه شیرپلا دارای رودخانه می‌باشد. همچنین دره اوسون نیز رودخانه دارد. ولی مسیر تله‌کابین کاملاً خشک است. از شیرپلا به بعد نیز آب نمی‌باشد مگر در کنار پناه‌گاه امیری که چشمه کم-آبی وجود دارد که خیلی نمی‌شه بهش اعتماد کرد. در سمت شرق پناه‌گاه امیری نیز با حدود ۳۰ دقیقه پیاده-روی می‌توان به آب رسید، ولی آب مناسبی نمی‌باشد. بر روی خط‌الراس توچال، قبل از سرازیر شدن به دره شهرستانک آب حاصل از ذوب برف‌ها وجود دارد.



قبل از سرازیر شدن

ولی بعد از سرازیر شدن به چمن‌مخمل تا نزدیکی دره شهرستانک تقریباً می‌شه گفت که آب نیست مگر در فصول و سال‌های پرآب. در خود دره شهرستانک پر از چشمه‌های فوق‌العاده می‌باشد.



مراتع چمن مخمل

مراتع چمن مخمل پر از سبزه‌ها و گیاهان معطر نظیر پونه و گلای رنگارنگه که زیبایی فوق‌العاده‌ای به این مراتع داده ولی از درخت خبری نیست!



از حدود ۳۰ دقیقه مانده با کاخ ناصرالدین شاه چشمه‌های زیادی پیداشون می‌شه و دره پر از درخت می‌شه و از خود کاخ تا روستا، پر از باغ با درخت‌های آلبالو و گیلاس است.



کاخ ناصرالدین شاه

#### مسیر

برای صعود به قله توچال باید از مسیر سربند و یا ولنجک رفت. مسیر ولنجک، مسیر تکه‌کابین می‌باشد که مشخص است. از طریق مسیر سربند (۱۹۰۰ متر) می‌توان تا پناه‌گاه شیرپلا رفت؛ این مسیر در حدود ۲:۳۰ طول می‌کشد. ارتفاع پناه‌گاه حدوداً ۲۸۵۰ متر می‌باشد. از شیرپلا در حدود ۲ ساعت تا پناه‌گاه امیری راه است؛ ارتفاع این پناه‌گاه در حدود ۳۳۰۰ متر می‌باشد. همچنین در ابتدای مسیر راهی به سمت غرب امتداد دارد که با حدود ۱:۳۰ پیاده‌روی می‌توان به ایستگاه ۵ تله‌کابین رفت که از ایستگاه تا قله ۳ ساعت راه است. همچنین

اگر از سمت شرق حرکت کنیم به قله کلک چال می‌رسیم؛ از این طریق نیز می‌توان به قله رفت. از پناه‌گاه امیری تا قله نیز در حدود ۲ ساعت راه می‌باشد.

پس از رسیدن به قله مسیری از جنوب هتل توچال که در پایین پیست اسکی وجود دارد (سمت غرب قله)، به سمت غرب امتداد دارد. با حرکت در این مسیر که ابتدای سنگی است، پس از ۳۰ دقیقه به گردنه شهرستانک می‌رسیم. از اینجا به بعد سراسیمی با شیب ملایمی به سمت دره شروع می‌شود. تمام مسیر دارای پاکوب مشخصی می‌باشد.

از ابتدای سراسیمی تا کاخ ناصرالدین شاه حدود ۳ تا ۴ ساعت (بسته به شدت پایین اومدن) راه می‌باشد. از کاخ تا روستای شهرستانک نیز حدود ۱ ساعت طول می‌کشد.

مناطق که می‌توان برای **شب‌مانی** روشن حساب کرد، پناه‌گاه شیرپلا، پناه‌گاه امیری (با باد زیاد) پناه‌گاه کوچیک و به خوابیدن توش نمی‌شه حساب کرد، ایستگاه ۵ تله‌کابین، کنار هتل توچال در پایین پیست اسکی و در اطراف کاخ ناصرالدین شاه.

## برنامه در تاریخ ۱۴، ۱۵ و ۱۶ خرداد ۱۳۸۷

### اعضای شرکت‌کننده در برنامه

محمد مهینی (سرپرست) - مرتضی ثقفیان (مسئول غذا) - میثم عقیقی - حامد احسانی نژاد - علی

مویدی - سروش مویدی

قرار بر این بود که بریم آزادکوه. یه برنامه سه روزه سبک که کلی هم خوش بگذره. ولی امان از ترافیک تعطیلات! قرار بود بچه‌ها ۶ میدون کرج باشند. ولی تا ساعت ۸ تو ترافیک اتوبان مونده بودند. ترافیک جاده چالوس هم که افتضاح بود ... تصمیم گرفتیم از خشچال (الموت) بریم اشکور و از شمال بیایم پایین ... اتوبان کرج-قزوین هم افتضاح بود. بهترین کار این بود که یا برنامه کنسل بشه یا اینکه یا برنامه تو تهران داشته باشیم (از کرج به تهران ترافیک نبود) و چه برنامه‌ای بهتر از توچال به شهرستانک. چون برنامه رو ۳ روزه چیده بودیم، خیلی سبک و آروم هم بود.

حدود ساعت ۱۰ دربند بودیم و حرکت کردیم. ساعت ۱ رسیدیم پناه‌گاه شیرپلا. به نظرمون رسید که اگه بخوایم بریم قله دیر می‌شه و اذیت می‌شیم. همونجا برنامه نهار و نماز و خواب (یه برنامه سبک و عالی) تا ساعت ۵ براه بود. وقتی بیدار شدیم هوا پر از باد بود و بارون هم می‌اومد. به هر حال تصمیم گرفتیم یه ذره بالاتر بریم. پناه‌گاه امیری که جای مناسبی برای اینکه شب بخوابیم نبود و مسیر قشنگی هم نداشت. گفتیم به سمت ایستگاه ۵ بریم. تو یه هوای عالی به سمت ایستگاه ۵ رفتیم و ۷ رسیدیم اونجا. مسیر بسیار زیبایی بود، از توچال یه همچین مسیری رو بعید می‌دونستم.

فردا (۱۵ ام) ساعت ۸ از ایستگاه ۵ حرکت کردیم (برنامه در اوج آرامش!) و حدود ۱۱ ایستگاه ۷ بودیم. باد بسیار شدیدی می‌اومد. چون قصد شهرستانک کرده بودیم، دیگه قله نرفتیم و بعد یه استراحت نیمه مفصل از همونجا به سمت گردنه شهرستانک رفتیم. حدود ۱۲ به گردنه رسیدیم و از اونجا در دشت‌های سبز چمن-مخمل سرازیر شدیم. حدود ساعت ۴ به کاخ ناصری رسیدیم. دیگه تا شب اونجا بودیم و کلی هم خوش گذشت. قرار بود فرداش ماشین ساعت ۱۲ بیاد دنبالمون ما هم فقط ۱ ساعت راه تا شهرستانک داشتیم. برا همین یه خواب مفصل اون شب کردیم.

کلا برنامه خوبی بود. سبکیش بسیار مفید بود، چون اصلا هیچ وقت اجله نداشتیم و با آرامش از طبیعت استفاده می کردیم.

طبق معمول همیشه، خوراکی های برنامه خیلی زیاد بود. برا همین هم پولش زیاد شد و هم اینکه خیلی بارمون سنگین بود. فراغ بال توی این برنامه باعث شد یه تصمیم دیگه هم بگیریم: کم کردن خوراکی ها تو برنامه- هامون، از نظر حجمی و قیمتی!



مسیر شیرپلا به ایستگاه ۵ - دره اوسون

نویسنده گزارش: محمد مهینی